

YAMAHA

KÖRFAKTA

2019

Tester med Yamaha utbordare från 2,5 - 425 hk



BUSTER

FINNMASTER

HUSKY

JEANNEAU

YAMARIN

YAMARIN CROSS



Test med nya Yamaha XTO 425
Dragkrafter med Yamaha F2,5 - F9,9 hk



Konsumentupplysning i 30 år!

För 30 år sedan startade vi de första testerna med marknadens populäraste utbordarbåtar. Målsättningen var att hitta den bästa motorstyrkan och propellern för en viss båttyp. Körfakta är unik med över 600 testkörningar dokumenterade med Yamahas utombordare.

Några milstolpar i Yamaha Körfakta:

- 1989 testades 24 båtar och största motorn var en 200-hästare
- 1995 de första 4-taktarna dök upp, en 9,9- och en 50-hästare
- 2001 kom Yamaha F225, då världens största 4-taktare
- 2008 fasades 2-taktarna ut, och alla motorer var 4-taktare
- 2008 testades Yamahas första V-8, på 350 hk
- 2019 toppar vi med vår nya XTO på 425 hk

Daniel Dellgar
Product Manager,
Outboard & Waverunner
Marine Division



Yamaha Körfakta 2019

Tester med Yamaha utbordare från 2.5 - 425 hk

Båtmodell	Testade motorer	Sida	Båtmodell	Testade motorer	Sida
Buster			Husky R8	F300B	38
Buster Mini	F8C	6	Husky R8s	F350A	39
Buster Mini Sport	F9,9J	7	Jeanneau		
Buster S	F20B F25G	8	Cap Camarat 5,5 CC	F115B	40
Buster S1	F20B F25G	9	Cap Camarat 5,5 WA	F115B	41
Buster M1 Fish	F30B	10	Cap Camarat 6,5 WA	F200F	42
Buster M2	F40F	11	Cap Camarat 6,5 BR	F150D	43
Buster L2	F50H	12	Merry Fisher 605	F100F	44
Buster Lx	F50H F60F	13	Merry Fisher 695	F150D	45
Buster X	F70A	14	Merry Fisher 795	F175A	46
Buster XL	F100F F130A	15	Merry Fisher 695 Marlin	F115B	47
Buster XXL	F115A F150A	16	Merry Fisher 795 Marlin	F150D	48
Buster Cabin E	F200F	17	Merry Fisher 895 Cruiser	F350A	49
Buster Magnum	F225F	18	Yamarin		
Buster SuperMagnum	F300B F350A	19	Yamarin 56 BR	F115A	50
Buster Phantom	2 x F350A	20	Yamarin 56 SC/CC	F70A F100D	51
Buster Phantom Cabin	2 x F200G	21	Yamarin 61 CC	F115A F150A	52
Finnmaster			Yamarin 63 BR	F115A F130A	53
Finnmaster 52 SC	F70A	22	Yamarin 63 DC	F150A	54
Finnmaster 55 BR	F70A F100F	23	Yamarin 65 DC	F150A F200F	55
Finnmaster 55 SC	F70A F100F	24	Yamarin 68 DC	F150A F200F	56
Finnmaster S6	F130A F150D	25	Yamarin 79 DC	F300B	57
Finnmaster P6	F130A	26	Yamarin Cross		
Finnmaster 62 BR	F115A F130A	27	Yamarin Cross 46 SC	F40F	58
Finnmaster 62 DC	F150A	28	Yamarin Cross 49 BR	F50H F60F	59
Finnmaster 68 DC	F175A F200F	29	Yamarin Cross 54 BR	F70A	60
Finnmaster T7	F225B F250D	30	Yamarin Cross 57 BR	F115B	61
Finnmaster T8	F250D F300B	31	Yamarin Cross 60 C	F100F F115B	62
Finnmaster Pilot 7	F150A	32	Yamarin Cross 61 CC	F115A F150A	63
Finnmaster Pilot 7 Weekend	F150D F200F	33	Yamarin Cross 64 BR	F150A	64
Finnmaster Pilot 8	F300B 2 x F200G	34	Yamarin Cross 75 BR	F250D F300B	65
Husky			Dragkrafter: F2,5 - F9,9 hk		66
Husky R5	F70A F100F	35			
Husky R6	F130A	36			
Husky R7	F200F	37			

©Montering, propellerval och mätningar har utförts av Yamaha Motor Scandinavia.

Mätningar kontrollerade av MarinReportage. Mer information och testresultat finns på vår hemsida: www.yamaha-motor.se



Så här läser du våra testresultat

- 1 Motortyp. Bokstaven F anger att det är en fyrtaktsmotor. Bokstäverna efter effekten (t ex AETX) anger motorgeneration, trim och tilsystem, start- och styrmetod samt rigglängd.
- 2 Båtarna har testats med 1, 2, eller flera personer.
- 3 Båtarna har testats på flera olika varvtal. Först på toppvarvtalet, sedan har vi dragit av i olika intervaller. Toppvarvtalet är valt för bästa kombination av ekonomi, kraft och prestanda för respektive båt.
- 4 Farten anges i knop. Vid t ex 30 knop kommer man 30 sjömil under 1 timme (1 sjömil = 1852 meter).
- 5 Bränsleförbrukningen är given både i liter/timme och i liter/sjömil.
- 6 Den testade motorns effekt i hästkrafter.
- 7 Årsmodellen på den motor som testats.
- 8 Propellerns storlek som vi rekommenderar för denna båt. Den anges i tum och första siffran är diametern och den andra är stigningen. Propellerns storlek hittar man antingen i navet eller på utsidan av propellertrumman.
- 9 Propellerns beteckning och typ i testen. I vissa fall ett tillval som kan medföra ett pristillägg.
- 10 Propellermaterial – antingen aluminium (Alu) eller rostfritt stål (Stål).
- 11 Motorns utväxling och vikt i kg med propeller.
- 12 Monteringshöjd anger hur högt vi hissat motorn, antingen i håll (nr 1 är det översta) eller i mm som vi mätt mellan motorbygeln och akterspegelns översta kant.
- 13 Lufttemperatur vid testen i grader Celsius.
- 14 Vattenområde vid testen.
Zon 0 = insjö (sötatten),
Zon 1 = Östersjön,
Zon 2 = svenska sydkusten,
Zon 3 = svenska västkusten (= saltvatten).

Yamaha F115AETX				
TESTRESULTAT				
Personer	Varvsminut	Fart i knop	Liter/tim	Liter/sjömil
2	6000	37,3	38,4	1,03
2	5500	32,0	28,8	0,90
2	5000	30,5	24,8	0,81
2	4500	27,0	19,4	0,72
2	4000	23,3	14,4	0,66
2	3500	18,4	11,2	0,66
2	1900	5,0	2,6	0,52

TESTFAKTA	
Motor hk, årsmodell	115 2014
Propeller	
Storlek i tum	13 x 19-K
Typ (ev. pristillägg)	688
Material	Stål
Utväxling - Motorvikt	2,15:1 - 177 kg
Monteringshöjd	Håll 1
Lufttemperatur i °C	+5
Vattenområde	Zon 1

Våra kördata och specifikationer

I våra tester har vi genomfört en standardmontering och ett propellerval som skall passa till olika belastningar med bra körbarhet framför toppfart. Propellerval och monteringshöjd skall därför ses som en referens.

Våra återförsäljare kan ge en annan rekommendation utifrån egna erfarenheter och lokala förutsättningar.

Vi reserverar oss för att de angivna farterna och förbrukningarna kan variera. Två båtar av samma modell kan skilja i vikt, vilket påverkar fart och förbrukning negativt. Utrustning, bottenmålning, bevaxning och trimläge är andra faktorer som påverkar fart och förbrukning. Bränsleförbrukningen påverkas också av upprepade gaspådrag och gasavdrag. Motorerna har körts med ett konstant varvtal under en viss tidsrymd.



Yamaha News 2019

Yamaha XTO 425 – kungen har anlänt!

Nya Yamaha XTO 425 erbjuder dragkraft, vridmoment och prestanda för de största båtarna som ingen annan. XTO är unik på många sätt och ger nya möjligheter för att motorisera stora båtar med utombordare.

XTO är den första fyrtaktsutombordaren utrustad med insprutning direkt in i förbränningsrummet, systemet jobbar med tryck upp till 200 bar som ger högre effekt, snabbare gasrespons och ännu bättre bränsleeffektivitet.

En annan nyhet är det integrerade elektriska styrsystemet, det första i sitt slag på en utombordsmotor. Det har inga hydraulledningar och svarar därför snabbare och mjukare än konventionella system.

XTO använder nydesignade stora propellrar för stor dragkraft och tack vare ett nydesignat avgassystem så har XTO hela 300% högre dragkraft jämfört med Yamaha F350 vid back.

Med nya Yamaha XTO 425 kan man utföra service i hamnen. Tack vare ett unikt system för oljebyte för växelhus kan det göras utan att båten behöver tas upp ur vattnet.



Fakta Yamaha XTO 425 hk

Motortyp	4-takt
Effekt	425 hk
Slagvolym	5559 cc
Antal cylindrar	V8
Varvtalsområde	5000-6000 varv/min
Utväxling	1,79:1
Generator	90 A
Vikt från	442 kg



Buster Mini

Längd: 3,88 m. Bredd: 1,49 m. Vikt utan motor: ca 104 kg. Rek. motorstyrka: 6-8 hk.



Yamaha F8CMHL

TESTRESULTAT

Personer	Varv/minut	Fart i knop	Liter/tim	Liter/sjömil
1	6000	17,1	3,6	0,21
1	5500	15,0	3,2	0,21
1	5000	13,6	2,8	0,20
1	4500	10,2	2,4	0,23
2	5900	15,6	3,4	0,22
2	5500	13,3	3,2	0,24
2	5000	11,2	2,8	0,25

TESTFAKTA

Motor hk, årsmodell	8 2012
Propeller	
Storlek i tum	8 1/2 x 7 1/2-N
Typ (ev. pristillägg)	6G1
Material	Alu
Utväxling - Motorvikt	2,08:1 - 39 kg
Monteringshöjd	Hål 1
Lufttemperatur i ° C	+3
Vattenområde	Zon 1

Buster Mini Sport

Längd: 3,88 m. Bredd: 1,49 m. Vikt utan motor: ca 115 kg. Rek. motorstyrka: 6-9,9 hk.



Yamaha F9,9JMH

TESTRESULTAT

Personer	Varv/minut	Fart i knop	Liter/tim	Liter/sjömil
1	6000	19,0		
1	5500	16,8		
1	5000	14,6		
1	4500	11,5		
1	4000	5,5		
1	3500	4,8		
1	3000	4,4		
1	2500	3,9		
1	2000	3,3		
1	1000	1,7		

TESTFAKTA

Motor hk, årsmodell	9,9 2017
Propeller	
Storlek i tum	8 1/2 x 8 1/2-N
Typ (ev. pristillägg)	6G1
Material	Alu
Utväxling - Motorvikt	2,08:1 - 41 kg
Monteringshöjd	0 mm
Lufttemperatur i ° C	+2
Vattenområde	Zon 1

Buster S

Längd: 4,43 m. Bredd: 1,82 m. Vikt utan motor: ca 260 kg. Rek. motorstyrka: 20-30 hk.



Yamaha F20BEHL

TESTRESULTAT

Personer	Varv/minut	Fart i knop	Liter/tim	Liter/sjömil
2	5700	20,5	6,8	0,33
2	5500	19,2	6,2	0,32
2	5000	16,4	4,8	0,20
2	4500	12,4	3,5	0,28
2	4000	8,1	2,8	0,35
2	3500	6,2		
2	3000	5,5		
2	2000	3,8		
2	1000	1,9		

TESTFAKTA

Motor hk, årsmodell	20 2017
Propeller Storlek i tum Typ (ev. pristillägg) Material	9 1/4 x 11-J 63V Alu
Utväxling - Motorvikt Monteringshöjd Lufttemperatur i ° C Vattenområde	2,08:1 - 55 kg 0 mm (Trimpinne - hål 3) +22 Zon 3

Yamaha F25GWHL

TESTRESULTAT

Personer	Varv/minut	Fart i knop	Liter/tim	Liter/sjömil
2	6000	24,2	9,7	0,4
2	5500	21,6	8,6	0,4
2	5000	19,0	7,6	0,4
2	4500	16,3	6,5	0,4
2	4000	12,7	5,1	0,4
2	3500	7,7	3,9	0,5
2	3000	5,9	3,0	0,5
2	2500	5,2	2,1	0,4
2	2000	4,4	1,3	0,3
2	1000	2,0	0,6	0,3
2	500	1,8	0,5	0,3

TESTFAKTA

Motor hk, årsmodell	25 2017
Propeller Storlek i tum Typ (ev. pristillägg) Material	9 7/8 x 11-F 664 Alu
Utväxling - Motorvikt Monteringshöjd Lufttemperatur i ° C Vattenområde	2,08:1 - 62 kg 0 mm (Trimpinne - hål 3) +5 Zon 1

Buster S1

Längd: 4,43 m. Bredd: 1,82 m. Vikt utan motor: ca 275 kg. Rek. motorstyrka: 20-30 hk.



Yamaha F20BEHL

TESTRESULTAT

Personer	Varv/minut	Fart i knop	Liter/tim	Liter/sjömil
2	5700	20,5	6,8	0,33
2	5500	19,2	6,2	0,32
2	5000	16,4	4,8	0,20
2	4500	12,4	3,5	0,28
2	4000	8,1	2,8	0,35
2	3500	6,2		
2	3000	5,5		
2	2000	3,8		
2	1000	1,9		

TESTFAKTA

Motor hk, årsmodell	20 2017
Propeller Storlek i tum Typ (ev. pristillägg) Material	9 1/4 x 11-J 63V Alu
Utväxling - Motorvikt Monteringshöjd Lufttemperatur i ° C Vattenområde	2,08:1 - 55 kg 0 mm (Trimpinne - hål 3) +22 Zon 3

Yamaha F25GETL

TESTRESULTAT

Personer	Varv/minut	Fart i knop	Liter/tim	Liter/sjömil
2	6000	23,4	9,3	0,4
2	5500	21,9	8,8	0,4
2	5000	18,8	7,5	0,4
2	4500	16,0	6,4	0,4
2	4000	12,2	4,9	0,4
2	3500	8,1	4,1	0,5
2	3000	6,1	3,1	0,5
2	2500	5,4	2,2	0,4
2	2000	4,5	1,4	0,3
2	1000	2,4	0,7	0,3
2	500	2,0	0,6	0,3

TESTFAKTA

Motor hk, årsmodell	25 2017
Propeller Storlek i tum Typ (ev. pristillägg) Material	9 7/8 x 11-F 664 Alu
Utväxling - Motorvikt Monteringshöjd Lufttemperatur i ° C Vattenområde	2,08:1 - 64 kg Hål 1 - 0 mm +5 Zon 1

Buster M1 Fish

Längd: 4,86 m. Bredd: 1,85 m. Vikt utan motor: ca 395 kg. Rek. motorstyrka: 30-40 hk.



Yamaha F30BETL

TESTRESULTAT

Personer	Varv/minut	Fart i knop	Liter/tim	Liter/sjömil
2	5100	23,2	10,6	0,46
2	5000	22,5	9,8	0,44
2	4500	19,3	7,6	0,39
2	4000	16,4	6,5	0,39
2	3500	11,2	5,4	0,48
2	3000	6,9	4,8	0,70
2	2500	6,0	2,3	0,38
2	2000	5,2	2,0	0,38
2	1000	2,8	0,9	0,32
2	800	2,1	0,6	0,29

TESTFAKTA

Motor hk, årsmodell	30 2017
Propeller	
Storlek i tum	11 3/8 x 12-G
Typ (ev. pristillägg)	69W
Material	Alu
Utväxling - Motorvikt	2,00:1 - 98 kg
Monteringshöjd	Hål 1 - 0 mm
Lufttemperatur i ° C	+3
Vattenområde	Zon 1

Buster M2

Längd: 4,86 m. Bredd: 1,85 m. Vikt utan motor: ca 390 kg. Rek. motorstyrka: 30-40 hk.



Yamaha F40FETL

TESTRESULTAT

Personer	Varv/minut	Fart i knop	Liter/tim	Liter/sjömil
2	5900	26,0	15,5	0,60
2	5500	24,7	13,8	0,59
2	5000	22,0	9,8	0,45
2	4500	18,8	8,5	0,45
2	4000	15,0	6,9	0,46
2	3500	8,4	6,5	0,64
2	3000	6,3	5,3	0,84
2	2500	5,5	3,6	0,65
2	2000	4,6	2,1	0,46
2	1000	2,5	0,9	0,36
2	800	2,0	0,7	0,35

TESTFAKTA

Motor hk, årsmodell	40 2017
Propeller	
Storlek i tum	11 3/8 x 12-G
Typ (ev. pristilllägg)	69W
Material	Alu
Utväxling - Motorvikt	2,00:1 - 98 kg
Monteringshöjd	Hål 1 - 0 mm
Lufttemperatur i ° C	+3
Vattenområde	Zon 1

Buster L2

Längd: 5,13 m. Bredd: 1,99 m. Vikt utan motor: ca 420 kg. Rek. motorstyrka: 40-50 hk.



Yamaha F50HETL

TESTRESULTAT

Personer	Varv/minut	Fart i knop	Liter/tim	Liter/sjömil
2	5700	27,8	18,0	0,65
2	5500	26,8	17,4	0,63
2	5000	24,8	13,0	0,52
2	4500	21,6	10,0	0,46
2	4000	18,2	8,0	0,44
2	3500	13,2	7,2	0,55
2	2500	6,2	4,4	0,71
2	2000	5,0		
2	1000	2,7		
2	700	2,1		

TESTFAKTA

Motor hk, årsmodell	50 2015
Propeller	
Storlek i tum	11 3/8 x 12-G
Typ (ev. pristillägg)	69W
Material	Alu
Utväxling - Motorvikt	1,85:1 - 114 kg
Monteringshöjd	Hål 2 - 30 mm
Lufttemperatur i ° C	+15
Vattenområde	Zon 3

Buster Lx

Längd: 5,13 m. Bredd: 1,99 m. Vikt utan motor: ca 440 kg. Rek. motorstyrka: 50-60 hk.



Yamaha F50HETL

TESTRESULTAT

Personer	Varv/minut	Fart i knop	Liter/tim	Liter/sjömil
2	5700	27,8	18,0	0,65
2	5500	26,8	17,4	0,63
2	5000	24,8	13,0	0,52
2	4500	21,6	10,0	0,46
2	4000	18,2	8,0	0,44
2	3500	13,2	7,2	0,55
2	2500	6,2	4,4	0,71
2	2000	5,0		
2	1000	2,7		
2	700	2,1		

TESTFAKTA

Motor hk, årsmodell	50 2015
Propeller Storlek i tum Typ (ev. pristillägg) Material	11 3/8 x 12-G 69W Alu
Utväxling - Motorvikt Monteringshöjd Lufttemperatur i ° C Vattenområde	1,85:1 - 114 kg Hål 2 - 30 mm +15 Zon 3

Yamaha F60FETL

TESTRESULTAT

Personer	Varv/minut	Fart i knop	Liter/tim	Liter/sjömil
2	5800	30,0	21,0	0,70
2	5500	28,8	19,0	0,66
2	5000	25,6	14,0	0,55
2	4500	22,6	11,0	0,49
2	4000	19,4	8,2	0,42
2	3500	15,2	7,0	0,46
2	2500	6,3	5,3	0,84
2	2000	5,5	3,9	0,71
2	1000	2,9	1,4	0,48
2	700	2,2	1,1	0,50

TESTFAKTA

Motor hk, årsmodell	60 2015
Propeller Storlek i tum Typ (ev. pristillägg) Material	11 3/8 x 13-G 69W Alu
Utväxling - Motorvikt Monteringshöjd Lufttemperatur i ° C Vattenområde	1,85:1 - 114 kg Hål 2 - 30 mm +15 Zon 3

Buster X

Längd: 5,25 m. Bredd: 2,01 m. Vikt utan motor: ca 480 kg. Rek. motorstyrka: 50-70 hk.



Yamaha F70AETL

TESTRESULTAT

Personer	Varv/minut	Fart i knop	Liter/tim	Liter/sjömil
2	6100	31,2	22,2	0,71
2	5500	27,6	17,6	0,64
2	5000	24,4	14,0	0,57
2	4500	21,0	10,6	0,50
2	4000	17,6	8,2	0,47

TESTFAKTA

Motor hk, årsmodell	70 2013
Propeller	
Storlek i tum	13 1/2 x 15-K
Typ (ev. pristillägg)	6E5
Material	Alu
Utväxling - Motorvikt	2,33:1 - 119 kg
Monteringshöjd	Hål 3
Lufttemperatur i ° C	+20
Vattenområde	Zon 3

Buster XL

Längd: 5,94 m. Bredd: 2,17 m. Vikt utan motor: ca 620 kg. Rek. motorstyrka: 80-130 hk.



Yamaha F100FETL

TESTRESULTAT

Personer	Varv/minut	Fart i knop	Liter/tim	Liter/sjömil
2	5900	37,0	39,2	1,06
2	5500	35,0	35,5	1,01
2	5000	30,2	24,3	0,80
2	4500	26,9	18,4	0,68
2	4000	22,8	15,0	0,66
2	3500	18,4	12,3	0,67
2	3000	13,0	9,6	0,74
2	2500	7,6	7,0	0,92
2	2000	6,1	4,1	0,67
2	1000	3,6	1,6	0,47
2	500	2,4	1,3	0,54

TESTFAKTA

Motor hk, årsmodell	100 2017
Propeller Storlek i tum Typ (ev. pristillägg) Material	13 1/8 x 17-K 6FP-Talon SDS Alu
Utväxling - Motorvikt Monteringshöjd Lufttemperatur i ° C Vattenområde	2,15:1 - 162 kg Hål 2 - 22 mm +13 Zon 1

Yamaha F130AETL

TESTRESULTAT

Personer	Varv/minut	Fart i knop	Liter/tim	Liter/sjömil
2	6100	39,5	47,5	1,20
2	5500	34,4	35,3	1,02
2	5000	31,2	27,7	0,89
2	4500	27,7	20,2	0,73
2	4000	23,9	16,5	0,69
2	3500	19,9	12,8	0,64
2	3000	14,8	10,5	0,71
2	2500	8,5	8,5	1,00
2	2000	6,5	5,3	0,82
2	1000	3,8	2,2	0,57
2	700	2,6	1,4	0,54

TESTFAKTA

Motor hk, årsmodell	130 2016
Propeller Storlek i tum Typ (ev. pristillägg) Material	13 x 19-K 688 Stål
Utväxling - Motorvikt Monteringshöjd Lufttemperatur i ° C Vattenområde	2,15:1 - 177 kg Hål 2 - 22 mm +20 Zon 3

Buster XXL

Längd: 6,29 m. Bredd: 2,17 m. Vikt utan motor: ca 710 kg. Rek. motorstyrka: 80-150 hk.



Yamaha F115AETX

TESTRESULTAT

Personer	Varv/minut	Fart i knop	Liter/tim	Liter/sjömil
2	6000	37,3	38,4	1,03
2	5500	32,0	28,8	0,90
2	5000	30,5	24,8	0,81
2	4500	27,0	19,4	0,72
2	4000	23,3	15,4	0,66
2	3500	18,4	12,2	0,66
2	1500	5,0	2,6	0,52

TESTFAKTA

Motor hk, årsmodell 115 2014

Propeller

Storlek i tum 13 x 19-K
 Typ (ev. pristillägg) 688
 Material Stål

Utväxling - Motorvikt 2,15:1 - 177 kg
 Monteringshöjd Hål 1
 Lufttemperatur i ° C +5
 Vattenområde Zon 1

Yamaha F150AETX

TESTRESULTAT

Personer	Varv/minut	Fart i knop	Liter/tim	Liter/sjömil
2	5900	44,5	56,2	1,26
2	5500	41,2	46,8	1,14
2	5000	37,3	35,4	0,95
2	4500	33,4	29,0	0,87
2	4000	29,5	23,4	0,79
2	3500	24,0	17,2	0,72
2	3000	19,6	14,0	0,72

TESTFAKTA

Motor hk, årsmodell 150 2014

Propeller

Storlek i tum 13 3/4 x 19-M
 Typ (ev. pristillägg) 68F - Reliance SDS
 Material Stål

Utväxling - Motorvikt 2,00:1 - 228 kg
 Monteringshöjd Hål 3
 Lufttemperatur i ° C +5
 Vattenområde Zon 1

Buster Cabin E

Längd: 6,92 m. Bredd: 2,43 m. Vikt utan motor: ca 1185 kg. Rek. motorstyrka: 115-200 hk.



Yamaha F200FETX

TESTRESULTAT

Personer	Varv/minut	Fart i knop	Liter/tim	Liter/sjömil
2	5800	39,5	73,0	1,85
2	5500	37,4	61,0	1,63
2	5000	33,8	45,8	1,36
2	4500	30,0	34,5	1,15
2	4000	25,8	25,8	1,00
2	3500	21,0	19,2	0,91
2	3000	15,5	14,6	0,94
2	1100	5,0	3,2	0,64

TESTFAKTA

Motor hk, årsmodell	200 2013
Propeller	
Storlek i tum	14 1/4 x 17-M
Typ (ev. pristillägg)	68F - Reliance SDS
Material	Stål
Utväxling - Motorvikt	1,86:1 - 227 kg
Monteringshöjd	Hål 3
Lufttemperatur i ° C	+15
Vattenområde	Zon 1

Buster Magnum

Längd: 7,20 m. Bredd: 2,50 m. Vikt utan motor: ca 1195 kg. Rek. motorstyrka: 175-225 hk.



Yamaha F225FETX

TESTRESULTAT

Personer	Varv/minut	Fart i knop	Liter/tim	Liter/sjömil
2	5800	46,5	86,1	1,85
2	5500	44,3	77,2	1,74
2	5000	40,4	63,0	1,56
2	4500	36,2	49,2	1,40
2	4000	31,8	40,8	1,28
2	3500	27,2	28,8	1,06
2	3000	22,2	23,8	1,07
2	2500	13,6	17,2	1,26
2	2000	7,8	13,0	1,67
2	1000	4,4	4,7	1,07
2	500	3,0	2,9	0,97

TESTFAKTA

Motor hk, årsmodell	225 2017
Propeller	
Storlek i tum	15 1/4 x 19-M
Typ (ev. pristillägg)	6CE-Saltwater II SDS
Material	Stål
Utväxling - Motorvikt	1,75:1 - 260 kg
Monteringshöjd	Hål 3 - 50 mm
Lufttemperatur i ° C	+4
Vattenområde	Zon 1

Buster Super Magnum

Längd: 7,70 m. Bredd: 2,50 m. Vikt utan motor: ca 1395 kg. Rek. motorstyrka: 250-350 hk.



Yamaha F300BETX

TESTRESULTAT

Personer	Varv/minut	Fart i knop	Liter/tim	Liter/sjömil
2	5600	49,6	101,5	2,05
2	5500	48,7	99,0	2,03
2	5000	44,6	80,0	1,79
2	4500	39,8	63,0	1,58
2	4000	34,7	47,5	1,37
2	3500	30,0	35,2	1,17
2	3000	23,2	25,5	1,10
2	2500	17,3	20,0	1,16
2	2000	9,0	13,5	1,50
2	1000	4,5	4,7	1,04
2	500	3,0	2,4	0,80

TESTFAKTA

Motor hk, årsmodell	300 2017
Propeller Storlek i tum Typ (ev. pristillägg) Material	15 x 21-M 6CE-Saltwater II SDS Stål
Utväxling - Motorvikt Monteringshöjd Lufttemperatur i ° C Vattenområde	1,75:1 - 260 kg Hål 3 - 52 mm +3 Zon 1

Yamaha F350AETX

TESTRESULTAT

Personer	Varv/minut	Fart i knop	Liter/tim	Liter/sjömil
2	6000	54,5	126,0	2,31
2	5500	50,0	100,5	2,01
2	5000	45,8	79,9	1,74
2	4500	40,3	64,0	1,59
2	4000	35,2	51,6	1,47
2	3500	30,2	40,8	1,35
2	3000	25,0	32,0	1,28
2	2500	17,7	24,5	1,38
2	2000	8,4	18,8	2,24
2	1000	4,7	5,9	1,26
2	500	2,9	3,0	1,03

TESTFAKTA

Motor hk, årsmodell	350 2017
Propeller Storlek i tum Typ (ev. pristillägg) Material	15 1/4 x 21-X 6AW-Saltw. XL SDS Stål
Utväxling - Motorvikt Monteringshöjd Lufttemperatur i ° C Vattenområde	1,73:1 - 356 kg Hål 3 - 52 mm +3 Zon 1

Buster Phantom

Längd: 9,47 m. Bredd: 2,84 m. Vikt u. motor: ca 2265 kg. Rek. motorstyrka: 350-700 hk.



Yamaha 2 x F350AETX

TESTRESULTAT

Personer	Varv/minut	Fart i knop	Liter/tim	Liter/sjömil
3	5800	58,0	246,5	4,25
3	5500	55,5	229,2	4,13
3	5000	52,6	178,0	3,38
3	4500	46,2	146,2	3,16
3	4000	41,8	110,1	2,63
3	3500	35,5	81,8	2,30
3	3000	28,8	62,4	2,17
3	2500	20,8	49,0	2,36
3	2000	13,6	38,0	2,79
3	1500	8,0	24,9	3,11
3	1000	5,9	12,9	2,19
3	600	3,4	6,0	1,76

TESTFAKTA

Motor hk, årsmodell	2 X 350 2016
Propeller	
Storlek i tum	15 3/8 x 24-X
Typ (ev. pristillägg)	6AW+6AX Saltw. XL4
Material	Stål
Utväxling - Motorvikt	1,73:1 - 2 x 356 kg
Monteringshöjd	Hål 4 - 53 mm
Lufttemperatur i ° C	+17
Vattenområde	Zon 3

Buster Phantom Cabin

Längd: 9,47 m. Bredd: 2,84 m. Vikt u. motor: ca 2700 kg. Rek. motorstyrka: 300-600 hk.

NYHET!



Yamaha **2x F200GETX**

TESTRESULTAT

Personer	Varv/minut	Fart i knop	Liter/tim	Liter/sjömil
2	5500	43,0	140,0	3,26
2	5000	38,5	108,0	2,81
2	4500	34,1	74,0	2,17
2	4000	29,5	59,0	2,00
2	3500	24,2	42,8	1,79
2	3000	18,3	32,6	1,81
2	2500	12,3	25,6	2,08
2	2000	8,0	17,1	2,14
2	1500	6,5	10,3	1,58
2	1000	4,7	5,9	1,26
2	600	3,0	3,1	1,03

TESTFAKTA

Motor hk, årsmodell	2 X 200 2019
Propeller	
Storlek i tum	13 1/4 x 19-M
Typ (ev. pristillägg)	68F Reliance SDS
Material	Stål
Utväxling - Motorvikt	1,86:1 - 2 x 227 kg
Monteringshöjd	Hål 1 - 0 mm
Lufttemperatur i ° C	+15
Vattenområde	Zon 3

Finnmaster 52 SC

Längd: 5,20 m. Bredd: 2,00 m. Vikt utan motor: ca 580 kg. Rek. motorstyrka: 50-80 hk.



Yamaha F70AETL

TESTRESULTAT

Personer	Varv/minut	Fart i knop	Liter/tim	Liter/sjömil
2	6200	31,5	22,4	0,71
2	5700	29,0	19,8	0,68
2	5200	25,8	15,4	0,60
2	4700	22,3	11,8	0,53
4	6100	30,0	22,2	0,74
4	5600	27,5	19,2	0,70
4	5100	24,3	15,0	0,62

TESTFAKTA

Motor hk, årsmodell	70 2011
Propeller	
Storlek i tum	13 1/2 x 15-K
Typ (ev. pristillägg)	6E5
Material	Alu
Utväxling - Motorvikt	2,33:1 - 119 kg
Monteringshöjd	Hål 2
Lufttemperatur i ° C	+15
Vattenområde	Zon 3

Finnmaster 55 BR

Längd: 5,50 m. Bredd: 2,25 m. Vikt utan motor: ca 650 kg. Rek. motorstyrka: 60-100 hk.



Yamaha F70AETL

TESTRESULTAT

Personer	Varv/minut	Fart i knop	Liter/tim	Liter/sjömil
2	6100	27,2	23,0	0,85
2	6000	26,6	22,1	0,83
2	5500	23,4	18,2	0,78
2	5000	20,8	14,2	0,68
2	4500	17,6	11,0	0,63
2	4000	14,1	9,8	0,70

TESTFAKTA

Motor hk, årsmodell 70 2012

Propeller

Storlek i tum 13 5/8 x 14-K
 Typ (ev. pristillägg) 6E5
 Material Alu

Utväxling - Motorvikt 2,33:1 - 119 kg
 Monteringshöjd Hål 2
 Lufttemperatur i ° C +3
 Vattenområde Zon 0

Yamaha F100FETL

TESTRESULTAT

Personer	Varv/minut	Fart i knop	Liter/tim	Liter/sjömil
2	5900	36,3	38,7	1,07
2	5500	34,5	30,7	0,89
2	5000	30,8	23,2	0,75
2	4500	26,8	17,7	0,66
2	4000	22,7	15,0	0,66
2	3500	18,5	12,8	0,69
2	3000	12,7	10,5	0,83
2	2500	7,4	7,8	1,05
2	2000	6,2	4,8	0,77
2	1000	3,5	2,0	0,57
2	500	2,6	1,2	0,46

TESTFAKTA

Motor hk, årsmodell 100 2017

Propeller

Storlek i tum 13 1/8 x 17-K
 Typ (ev. pristillägg) 6FP - Talon SDS
 Material Alu

Utväxling - Motorvikt 2,15:1 - 162 kg
 Monteringshöjd Hål 1 - 0 mm
 Lufttemperatur i ° C +8
 Vattenområde Zon 1

Finnmaster 55 SC

Längd: 5,50 m. Bredd: 2,25 m. Vikt utan motor: ca 650 kg. Rek. motorstyrka: 60-100 hk.



Yamaha F70AETL

TESTRESULTAT

Personer	Varv/minut	Fart i knop	Liter/tim	Liter/sjömil
2	6300	28,4	23,4	0,82
2	5800	26,0	19,2	0,74
2	5300	23,0	15,6	0,68
2	4800	20,0	12,0	0,60
4	6100	27,0	22,6	0,84
4	5600	24,5	18,5	0,76
4	5100	21,4	15,4	0,72
4	4600	18,2	12,0	0,66

TESTFAKTA

Motor hk, årsmodell 70 2011

Propeller

Storlek i tum 13 5/8 x 14-K
 Typ (ev. pristillägg) 6E5
 Material Alu

Utväxling - Motorvikt 2,33:1 - 119 kg
 Monteringshöjd Hål 2
 Lufttemperatur i ° C +15
 Vattenområde Zon 3

Yamaha F100FETL

TESTRESULTAT

Personer	Varv/minut	Fart i knop	Liter/tim	Liter/sjömil
2	5900	36,3	38,7	1,07
2	5500	34,5	30,7	0,89
2	5000	30,8	23,2	0,75
2	4500	26,8	17,7	0,66
2	4000	22,7	15,0	0,66
2	3500	18,5	12,8	0,69
2	3000	12,7	10,5	0,83
2	2500	7,4	7,8	1,05
2	2000	6,2	4,8	0,77
2	1000	3,5	2,0	0,57
2	500	2,6	1,2	0,46

TESTFAKTA

Motor hk, årsmodell 100 2017

Propeller

Storlek i tum 13 1/8 x 17-K
 Typ (ev. pristillägg) 6FP - Talon SDS
 Material Alu

Utväxling - Motorvikt 2,15:1 - 162 kg
 Monteringshöjd Hål 1 - 0 mm
 Lufttemperatur i ° C +8
 Vattenområde Zon 1

Finnmaster S6

Längd: 6,35 m. Bredd: 2,29 m. Vikt utan motor: ca 1250 kg. Rek. motorstyrka: 115-150 hk.



Yamaha F130AETX

TESTRESULTAT

Personer	Varv/minut	Fart i knop	Liter/tim	Liter/sjömil
2	6100	35,5	46,8	1,32
2	5500	31,0	35,5	1,14
2	5000	28,5	25,6	0,90
2	4500	25,0	20,2	0,81
2	4000	20,5	17,0	0,83
2	3500	14,4	13,6	0,94
2	3000	9,9	11,5	1,16
2	1500	5,0	2,8	0,56
2	700	2,6	1,4	0,54

TESTFAKTA

Motor hk, årsmodell	130 2016
Propeller Storlek i tum Typ (ev. pristillägg) Material	13 1/8 x 16-K 6N7 - Talon SDS Stål
Utväxling - Motorvikt Monteringshöjd Lufttemperatur i ° C Vattenområde	2,15:1 - 177 kg Hål 4 - 40 mm +18 Zon 3

Yamaha F150DETX

TESTRESULTAT

Personer	Varv/minut	Fart i knop	Liter/tim	Liter/sjömil
2	5700	42,0	62,5	1,49
2	5500	40,5	59,4	1,47
2	5000	36,6	45,2	1,23
2	4500	31,8	35,8	1,13
2	4000	27,7	27,0	0,97
2	3500	22,7	21,8	0,96
2	3000	17,0	16,5	0,97
2	2000	9,8	13,4	1,37
2	1000	3,8	3,0	0,79
2	700	2,4	2,2	0,88

TESTFAKTA

Motor hk, årsmodell	150 2016
Propeller Storlek i tum Typ (ev. pristillägg) Material	13 3/4 x 19-M 68F - Reliance SDS Stål
Utväxling - Motorvikt Monteringshöjd Lufttemperatur i ° C Vattenområde	2,00:1 - 228 kg Hål 4 - 40 mm +18 Zon 3

Finnmaster P6

Längd: 6,35 m. Bredd: 2,29 m. Vikt utan motor: ca 1140 kg. Rek. motorstyrka: 100-150 hk.

NYHET!



Yamaha F130AETX

TESTRESULTAT

Personer	Varv/minut	Fart i knop	Liter/tim	Liter/sjömil
2	6100	35,0	46,3	1,32
2	5500	31,8	36,0	1,13
2	5000	27,8	28,5	1,03
2	4500	25,0	22,3	0,89
2	4000	20,8	18,9	0,91
2	3500	14,5	16,0	1,10
2	3000	10,0	11,9	1,20
2	2500	7,2	8,8	1,22
2	2000	6,3	5,3	0,84
2	1000	3,6	2,1	0,58
2	650	1,7	1,3	0,76

TESTFAKTA

Motor hk, årsmodell	130 2019
Propeller	
Storlek i tum	13 x 19-K
Typ (ev. pristillägg)	688
Material	Stål
Utväxling - Motorvikt	2,15:1 - 177 kg
Monteringshöjd	Hål 2 - 18 mm
Lufttemperatur i ° C	+12
Vattenområde	Zon 3

Finnmaster 62 BR

Längd: 6,20 m. Bredd: 2,30 m. Vikt utan motor: ca 900 kg. Rek. motorstyrka: 115-150 hk.



Yamaha F115AETX

TESTRESULTAT

Personer	Varv/minut	Fart i knop	Liter/tim	Liter/sjömil
2	5900	37,0	37,4	1,01
2	5500	33,5	29,8	0,89
2	5000	30,2	24,6	0,81
2	4500	26,8	19,8	0,74
4	5700	36,0	37,2	1,03
4	5200	33,2	29,6	0,89
4	4700	28,5	24,0	0,84
4	4200	24,5	20,0	0,82

TESTFAKTA

Motor hk, årsmodell 115 2011

Propeller

Storlek i tum 13 x 19-K
 Typ (ev. pristillägg) 688
 Material Stål

Utväxling - Motorvikt 2,15:1 - 189 kg
 Monteringshöjd Hål 2
 Lufttemperatur i ° C +15
 Vattenområde Zon 3

Yamaha F130AETX

TESTRESULTAT

Personer	Varv/minut	Fart i knop	Liter/tim	Liter/sjömil
2	6200	39,2	46,4	1,18
2	6000	37,1	43,0	1,16
2	5500	35,1	38,2	1,09
2	5000	32,0	28,6	0,89
2	4500	27,2	20,3	0,74
2	4000	24,0	17,2	0,72
2	3500	19,5	13,6	0,70
2	3000	14,4	11,4	0,79
2	2500	7,9	8,2	1,04
2	1000	3,6	2,2	0,61
2	700	2,7	1,4	0,52

TESTFAKTA

Motor hk, årsmodell 130 2015

Propeller

Storlek i tum 13 1/8 x 18-K
 Typ (ev. pristillägg) 6N7 - Talon SDS
 Material Stål

Utväxling - Motorvikt 2,15:1 - 177 kg
 Monteringshöjd Hål 3 - 35 mm
 Lufttemperatur i ° C +15
 Vattenområde Zon 3

Finnmaster 62 DC

Längd: 6,20 m. Bredd: 2,30 m. Vikt utan motor: ca 950 kg. Rek. motorstyrka: 115-150 hk.



Yamaha F150AETX

TESTRESULTAT

Personer	Varv/minut	Fart i knop	Liter/tim	Liter/sjömil
2	5800	43,8	54,4	1,24
2	5500	41,6	48,4	1,16
2	5000	38,0	37,2	0,98
2	4500	33,6	29,6	0,88
2	4000	28,8	23,2	0,81
2	3500	24,5	18,6	0,76
2	3000	18,4	13,4	0,73

TESTFAKTA

Motor hk, årsmodell	150 2013
Propeller	
Storlek i tum	13 3/4 x 19-M
Typ (ev. pristillägg)	68F - Reliance SDS
Material	Stål
Utväxling - Motorvikt	2,00:1 - 228 kg
Monteringshöjd	Hål 3
Lufttemperatur i ° C	+20
Vattenområde	Zon 3

Finnmaster 68 DC

Längd: 6,80 m. Bredd: 2,41 m. Vikt utan motor: ca 1360 kg. Rek. motorstyrka: 150-250 hk.



Yamaha F175AETX

TESTRESULTAT

Personer	Varv/minut	Fart i knop	Liter/tim	Liter/sjömil
2	5900	38,0	64,2	1,69
2	5500	35,1	52,4	1,49
2	5000	32,2	43,2	1,34
2	4500	28,4	32,4	1,14
2	4000	24,5	25,4	1,04
2	3500	20,0	21,0	1,05
2	3000	13,7	15,8	1,15
2	2500	9,4	12,4	1,31
2	2000	7,2	8,8	1,22
2	1000	4,5	3,4	0,76
2	600	2,9	1,8	0,62

TESTFAKTA

Motor hk, årsmodell	175 2015
Propeller Storlek i tum Typ (ev. pristillägg) Material	14 1/2 x 15-M 68F - Reliance SDS Stål
Utväxling - Motorvikt Monteringshöjd Lufttemperatur i ° C Vattenområde	1,86:1 - 227 kg Hål 4 - 40 mm +15 Zon 3

Yamaha F200FETX

TESTRESULTAT

Personer	Varv/minut	Fart i knop	Liter/tim	Liter/sjömil
2	5800	43,0	73,2	1,70
2	5500	41,0	62,2	1,52
2	5000	36,6	46,4	1,27
2	4500	31,8	36,4	1,14
2	4000	27,8	27,8	1,00
2	3500	22,7	21,4	0,94
2	3000	17,2	16,8	0,98

TESTFAKTA

Motor hk, årsmodell	200 2013
Propeller Storlek i tum Typ (ev. pristillägg) Material	14 1/4 x 18-M 68F - Reliance SDS Stål
Utväxling - Motorvikt Monteringshöjd Lufttemperatur i ° C Vattenområde	1,86:1 - 227 kg Hål 3 +20 Zon 3

Finnmaster T7

Längd: 7,00 m. Bredd: 2,59 m. Vikt utan motor: ca 1550 kg. Rek. motorstyrka: 150-250 hk.



Yamaha F225BETX

TESTRESULTAT

Personer	Varv/minut	Fart i knop	Liter/tim	Liter/sjömil
2	6000	41,5	86,0	2,07
2	5500	39,0	71,7	1,84
2	5000	34,2	54,8	1,60
2	4500	30,5	42,0	1,38
2	4000	27,0	36,2	1,34
2	3500	22,0	26,6	1,21
2	3000	12,8	21,7	1,69
2	2500	8,8	14,3	1,62
2	2000	7,2	10,8	1,50
2	1000	4,3	4,2	0,98
2	600	2,2	2,1	0,95

TESTFAKTA

Motor hk, årsmodell 225 2019

Propeller

Storlek i tum 15 1/4 x 19-M
 Typ (ev. pristillägg) 6CE- Saltw. II SDS
 Material Stål

Utväxling - Motorvikt 2,00:1 - 278 kg
 Monteringshöjd Hål 2 - 25 mm
 Lufttemperatur i ° C +12
 Vattenområde Zon 3

Yamaha F250DET

TESTRESULTAT

Personer	Varv/minut	Fart i knop	Liter/tim	Liter/sjömil
2	5800	42,2	96,2	2,28
2	5500	40,0	84,4	2,11
2	5000	36,0	68,0	1,89
2	4500	32,2	54,4	1,69
2	4000	28,6	42,7	1,49
2	3500	24,0	32,0	1,33
2	3000	15,4	23,8	1,56
2	2000	7,4	13,7	1,85

TESTFAKTA

Motor hk, årsmodell 250 2015

Propeller

Storlek i tum 15 1/2 x 17-M
 Typ (ev. pristillägg) 6CE- Saltw. II SDS
 Material Stål

Utväxling - Motorvikt 1,75:1 - 260 kg
 Monteringshöjd Hål 2 - 20 mm
 Lufttemperatur i ° C +15
 Vattenområde Zon 3

Finnmaster T8

Längd: 8,00 m. Bredd: 2,70 m. Vikt u. motor: ca 2200 kg. Rek. motorstyrka: 225-300 hk.



Yamaha F300BETX

TESTRESULTAT

Personer	Varv/minut	Fart i knop	Liter/tim	Liter/sjömil
2	5800	41,2	99,2	2,41
2	5500	38,5	85,5	2,22
2	5000	35,0	72,8	2,08
2	4500	31,5	58,3	1,85
2	4000	27,2	45,7	1,68
2	3500	22,1	32,5	1,47
2	1100	5,0	5,6	1,12

TESTFAKTA

Motor hk, årsmodell	300 2014
Propeller Storlek i tum Typ (ev. pristillägg) Material	15 1/2 x 17-M 6CE - Saltw. II SDS Stål
Utväxling - Motorvikt Monteringshöjd Lufttemperatur i ° C Vattenområde	1,75:1 - 260 kg Hål 2 +12 Zon 0

Yamaha F350AETX

TESTRESULTAT

Personer	Varv/minut	Fart i knop	Liter/tim	Liter/sjömil
2	6000	48,0	129,5	2,70
2	5500	44,1	104,0	2,35
2	5000	39,5	80,5	2,04
2	4500	35,3	65,8	1,86
2	4000	30,9	52,5	1,70
2	3500	25,5	42,0	1,65
2	3000	19,8	35,2	1,78
2	2500	12,0	27,2	2,26
2	2000	8,0	19,0	2,34
2	1000	4,8	6,0	1,25
2	600	2,5	3,2	1,28

TESTFAKTA

Motor hk, årsmodell	350 2019
Propeller Storlek i tum Typ (ev. pristillägg) Material	Setback: 150 mm 15 1/2 x 19-X 6AW - Saltw. XL SDS Stål
Utväxling - Motorvikt Monteringshöjd Lufttemperatur i ° C Vattenområde	1,73:1 - 356 kg 70 mm +12 Zon 3

Finnmaster Pilot 7

Längd: 6,90 m. Bredd: 2,65 m. Vikt utan motor: ca 1350 kg. Rek. motorstyrka: 80-150 hk.



Yamaha F150AETX

TESTRESULTAT

Personer	Varv/minut	Fart i knop	Liter/tim	Liter/sjömil
2	5600	34,2	53,4	1,56
2	5500	33,5	49,8	1,49
2	5000	30,0	38,0	1,27
2	4500	26,3	29,0	1,10
2	4000	21,8	23,2	1,06
2	3500	16,2	17,6	1,09
2	1400	5,0	3,0	0,60

TESTFAKTA

Motor hk, årsmodell	150 2013
Propeller	
Storlek i tum	14 1/4 x 17-M
Typ (ev. pristillägg)	68F - Reliance SDS
Material	Stål
Utväxling - Motorvikt	2,00:1 - 228 kg
Monteringshöjd	Hål 1
Lufttemperatur i ° C	+20
Vattenområde	Zon 3

Finnmaster Pilot 7 Weekend

Längd: 7,20 m. Bredd: 2,59 m. Vikt u. motor: ca 1700 kg. Rek. motorstyrka: 115-200 hk.



Yamaha F150AETX

TESTRESULTAT

Personer	Varv/minut	Fart i knop	Liter/tim	Liter/sjömil
2	5900	33,8	55,7	1,65
2	5500	31,0	47,0	1,52
2	5000	28,2	36,0	1,28
2	4500	24,0	30,2	1,26
2	4000	20,6	25,0	1,21
2	3500	14,8	20,2	1,36
2	3000	9,2	14,8	1,61
2	2500	7,4	10,0	1,35
2	2000	6,6	7,5	1,14
2	1000	3,7	3,0	0,81
2	600	2,3	1,9	0,83

TESTFAKTA

Motor hk, årsmodell 150 2015

Propeller

Storlek i tum 14 1/2 x 15-M
 Typ (ev. pristillägg) 68F - Reliance SDS
 Material Stål

Utväxling - Motorvikt 2,00:1 - 228 kg
 Monteringshöjd Hål 2 - 0 mm
 Lufttemperatur i ° C +15
 Vattenområde Zon 3

Yamaha F200FETX

TESTRESULTAT

Personer	Varv/minut	Fart i knop	Liter/tim	Liter/sjömil
2	5500	34,3	71,5	2,08
2	5000	29,3	55,1	1,88
2	4500	25,2	38,2	1,52
2	4000	21,6	29,0	1,34
2	3500	16,9	22,5	1,33
2	3000	10,4	17,4	1,67
2	2000	6,6	8,4	1,27
2	1000	3,7	3,0	0,81
2	600	2,3	2,1	0,91

TESTFAKTA

Motor hk, årsmodell 200 2016

Propeller

Storlek i tum 14 1/2 x 15-M
 Typ (ev. pristillägg) 68F - Reliance SDS
 Material Stål

Utväxling - Motorvikt 1,86:1 - 227 kg
 Monteringshöjd Hål 1 - 5 mm
 Lufttemperatur i ° C +18
 Vattenområde Zon 3

Finnmaster Pilot 8

Längd: 8,40 m. Bredd: 3,00 m. Vikt utan motor: ca 3000 kg. Rek. motor: 300-400 hk.



Yamaha F300BETU

TESTRESULTAT

Personer	Varv/minut	Fart i knop	Liter/tim	Liter/sjömil
2	5900	36,0	95,0	2,64
2	5500	33,6	80,7	2,40
2	5000	29,8	68,6	2,30
2	4500	25,5	56,4	2,21
2	1300	5,0	5,8	1,16

TESTFAKTA

Motor hk, årsmodell 300 2013

Propeller

Storlek i tum 15 3/4 x 13-M
 Typ (ev. pristillägg) 6CE - Saltw. II SDS
 Material Stål

Utväxling - Motorvikt 1,75 :1 - 268 kg
 Monteringshöjd Hål 3
 Lufttemperatur i ° C +20
 Vattenområde Zon 3

Yamaha 2 x F200GETX

TESTRESULTAT

Personer	Varv/minut	Fart i knop	Liter/tim	Liter/sjömil
2	5800	43,5	147	3,38
2	5500	42,4	139	3,28
2	5000	37,4	104	2,78
2	4500	32,5	74,3	2,29
2	4000	28,8	58,6	2,03
2	3500	22,3	45,1	2,02
2	3000	14,6	37,0	2,53
2	2000	8,0	18,3	2,29
2	1000	5,0	6,5	1,30
2	700	3,0	3,1	1,03

TESTFAKTA

Motor hk, årsmodell 2 X 200 2016

Propeller

Storlek i tum 14 1/4 x 18-M
 Typ (ev. pristillägg) 68F - Reliance SDS
 Material Stål

Utväxling - Motorvikt 1,86:1 - 2 x 227 kg
 Monteringshöjd Hål 1 - 0 mm
 Lufttemperatur i ° C +18
 Vattenområde Zon 3

Husky R5

Längd: 5,46 m. Bredd: 2,10 m. Vikt utan motor: ca 535 kg. Rek. motorstyrka: 50-100 hk.



Yamaha F70AETL

TESTRESULTAT

Personer	Varv/minut	Fart i knop	Liter/tim	Liter/sjömil
2	6100	30,5	23,0	0,75
2	5500	27,3	19,3	0,71
2	5000	24,1	14,9	0,62
2	4500	21,3	12,8	0,60
2	4000	17,8	10,8	0,61
2	3500	13,8	8,2	0,59
2	3000	10,0	6,8	0,68
2	2500	7,1	5,0	0,70
2	2000	5,9	3,5	0,59
2	1000	3,3	1,3	0,41
2	700	2,2	0,8	0,36

TESTFAKTA

Motor hk, årsmodell 70 2016

Propeller

Storlek i tum 13 1/2 x 15-K
 Typ (ev. pristillägg) 6E5
 Material Alu

Utväxling - Motorvikt 2,33:1 - 119 kg
 Monteringshöjd Hål 2 - 18 mm
 Lufttemperatur i ° C +18
 Vattenområde Zon 3

Yamaha F100FETL

TESTRESULTAT

Personer	Varv/minut	Fart i knop	Liter/tim	Liter/sjömil
2	5900	36,5	38,6	1,06
2	5500	34,2	28,4	0,83
2	5000	31,1	21,0	0,68
2	4500	28,0	17,5	0,63
2	4000	24,1	14,0	0,58
2	3500	19,2	11,4	0,59
2	3000	14,0	9,5	0,68
2	2000	6,4	4,4	0,69
2	1000	3,8	1,9	0,50
2	700	2,8	1,2	0,42

TESTFAKTA

Motor hk, årsmodell 100 2019

Propeller

Storlek i tum 13 1/8 x 17-K
 Typ (ev. pristillägg) 6FP Talon SDS
 Material Alu

Utväxling - Motorvikt 2,15:1 - 162 kg
 Monteringshöjd Hål 2 - 22 mm
 Lufttemperatur i ° C +12
 Vattenområde Zon 3

Husky R6

Längd: 5,86 m. Bredd: 2,29 m. Vikt u. motor: ca 890 kg. Rek. motorstyrka: 100-130 hk.



Yamaha F130AETX

TESTRESULTAT

Personer	Varv/minut	Fart i knop	Liter/tim	Liter/sjömil
2	6100	39,3	46,4	1,18
2	5500	35,4	35,5	1,00
2	5000	32,0	28,7	0,90
2	4500	27,6	21,1	0,76
2	4000	23,6	17,0	0,72
2	3500	18,3	13,4	0,73
2	3000	10,3	11,2	1,09
2	2500	7,4	8,7	1,17
2	2000	6,4	5,5	0,86
2	1000	3,6	2,2	0,61
2	650	2,4	1,3	0,54

TESTFAKTA

Motor hk, årsmodell	130 2019
Propeller	
Storlek i tum	13 x 19-K
Typ (ev. pristillägg)	688
Material	Stål
Utväxling - Motorvikt	2,15:1 - 177 kg
Monteringshöjd	Hål 2 - 18 mm
Lufttemperatur i ° C	+12
Vattenområde	Zon 3

Husky R7

Längd: 6,45 m. Bredd: 2,33 m. Vikt u. motor: ca 1055 kg. Rek. motorstyrka: 130-200 hk.



Yamaha F200FETX

TESTRESULTAT

Personer	Varv/minut	Fart i knop	Liter/tim	Liter/sjömil
2	5900	44,0	75,2	1,71
2	5500	41,5	62,4	1,50
2	5000	36,6	48,2	1,32
2	4500	32,4	36,6	1,13
2	4000	28,2	26,9	0,95
2	3500	23,0	19,4	0,84
2	3000	18,3	16,0	0,87
2	2500	11,5	12,2	1,06
2	2000	7,1	8,0	1,13
2	1000	4,6	3,0	0,65
2	700	2,8	1,6	0,62

TESTFAKTA

Motor hk, årsmodell	200 2015
Propeller	
Storlek i tum	14 1/4 x 18-M
Typ (ev. pristillägg)	68F - Reliance SDS
Material	Stål
Utväxling - Motorvikt	1,86:1 - 227 kg
Monteringshöjd	Hål 3 - 40 mm
Lufttemperatur i ° C	+15
Vattenområde	Zon 3

Husky R8

Längd: 7,55 m. Bredd: 2,46 m. Vikt u. motor: ca 1365 kg. Rek. motorstyrka: 225-300 hk.



Yamaha F300BETX

TESTRESULTAT

Personer	Varv/minut	Fart i knop	Liter/tim	Liter/sjömil
2	5700	48,3	100,8	2,09
2	5500	46,7	91,8	1,97
2	5000	43,0	77,4	1,80
2	4500	38,0	59,8	1,57
2	4000	32,2	42,0	1,30
2	3500	27,5	30,6	1,11
2	3000	22,0	22,4	1,03
2	2500	15,4	17,4	1,13
2	2000	8,8	12,6	1,43
2	1000	4,8	4,5	0,94
2	600	3,0	2,4	0,80

TESTFAKTA

Motor hk, årsmodell	300 2015
Propeller	
Storlek i tum	15 x 20-M
Typ (ev. pristillägg)	6CE - Saltw. II SDS
Material	Stål
Utväxling - Motorvikt	1,75:1 - 260 kg
Monteringshöjd	Hål 3 - 40 mm
Lufttemperatur i ° C	+15
Vattenområde	Zon 3

Husky R8s

Längd: 7,55 m. Bredd: 2,46 m. Vikt u. motor: ca 1500 kg. Rek. motorstyrka: 225-350 hk.



Yamaha F350AETX

TESTRESULTAT

Personer	Varv/minut	Fart i knop	Liter/tim	Liter/sjömil
2	5600	52,0	121,2	2,33
2	5500	51,0	115,8	2,27
2	5000	46,2	86,3	1,86
2	4500	41,3	67,8	1,64
2	4000	36,0	54,2	1,50
2	3500	31,2	42,5	1,36
2	3000	25,3	33,0	1,30
2	2500	17,5	25,7	1,47
2	2000	9,7	19,3	1,99
2	1000	5,3	6,4	1,20
2	600	3,0	3,1	1,03

TESTFAKTA

Motor hk, årsmodell	350 2016
Propeller	
Storlek i tum	15 1/4 x 21-X
Typ (ev. pristillägg)	6AW - Saltw. XL SDS
Material	Stål
Utväxling - Motorvikt	1,73:1 - 356 kg
Monteringshöjd	Hål 3 - 42 mm
Lufttemperatur i ° C	+20
Vattenområde	Zon 3

Jeanneau Cap Camarat 5,5 CC

Längd: 5,48 m. Bredd: 2,36 m. Vikt utan motor: ca 780 kg. Rek. motorstyrka: 70-115 hk.



Yamaha F115BETL

TESTRESULTAT

Personer	Varv/minut	Fart i knop	Liter/tim	Liter/sjömil
2	5900	37,5	41,7	1,11
2	5500	34,4	32,2	0,94
2	5000	31,0	25,4	0,82
2	4500	27,1	20,8	0,77
2	4000	23,1	15,6	0,68
2	3500	19,0	13,6	0,72
2	2500	6,9	7,8	1,13
2	2000	6,2	4,6	0,74
2	1500	5,0	2,8	0,56
2	1000	3,9	1,6	0,41
2	700	2,5	0,8	0,32

TESTFAKTA

Motor hk, årsmodell	115 2015
Propeller	
Storlek i tum	13 x 19-K
Typ (ev. pristillägg)	688
Material	Stål
Utväxling - Motorvikt	2,15:1 - 173 kg
Monteringshöjd	Hål 2 - 0 mm
Lufttemperatur i ° C	+15
Vattenområde	Zon 3

Jeanneau Cap Camarat 5,5 WA

Längd: 5,48 m. Bredd: 2,36 m. Vikt utan motor: ca 800 kg. Rek. motorstyrka: 70 - 115 hk.



Yamaha F115BETL

TESTRESULTAT

Personer	Varv/minut	Fart i knop	Liter/tim	Liter/sjömil
2	6200	36,2	41,0	1,13
2	6000	34,8	37,4	1,07
2	5500	31,5	29,0	0,92
2	5000	28,3	23,0	0,81
2	4500	25,0	18,2	0,73
2	4000	21,2	14,8	0,70
2	3500	15,6	12,4	0,79
2	2500	6,6	7,6	1,15
2	2000	5,6	5,0	0,89
2	1000	3,1	1,8	0,58
2	700	2,3	1,1	0,47

TESTFAKTA

Motor hk, årsmodell	115 2015
Propeller	
Storlek i tum	13 x 17-K
Typ (ev. pristillägg)	688
Material	Stål
Utväxling - Motorvikt	2,15:1 - 173 kg
Monteringshöjd	Hål 2 - 0 mm
Lufttemperatur i ° C	+15
Vattenområde	Zon 3

Jeanneau Cap Camarat 6,5 WA

Längd: 6,59 m. Bredd: 2,48 m. Vikt u. motor: ca 1050 kg. Rek. motorstyrka: 130-200 hk.



Yamaha F200FETX

TESTRESULTAT

Personer	Varv/minut	Fart i knop	Liter/tim	Liter/sjömil
2	6000	44,2	72,4	1,64
2	5500	40,8	57,5	1,41
2	5000	36,6	41,3	1,13
2	4500	32,4	30,3	0,94
2	4000	28,2	25,0	0,89
2	3500	23,6	18,7	0,79
2	3000	18,3	15,0	0,82
2	2500	9,3	11,8	1,27
2	2000	7,0	8,8	1,26
2	1000	4,2	3,2	0,76
2	600	2,6	1,8	0,69

TESTFAKTA

Motor hk, årsmodell	200 2019
Propeller	
Storlek i tum	14 1/4 x 18-M
Typ (ev. pristillägg)	68F - Reliance SDS
Material	Stål
Utväxling - Motorvikt	1,86:1 - 227 kg
Monteringshöjd	Hål 2 - 0 mm
Lufttemperatur i ° C	+14
Vattenområde	Zon 3

Jeanneau Cap Camarat 6,5 BR

Längd: 6,74 m. Bredd: 2,48 m. Vikt u. motor: ca 1035 kg. Rek. motorstyrka: 130-200 hk.



Yamaha F150DETL

TESTRESULTAT

Personer	Varv/minut	Fart i knop	Liter/tim	Liter/sjömil
2	5800	40,0	55,7	1,39
2	5500	36,5	49,2	1,35
2	5000	32,7	41,0	1,25
2	4500	29,0	31,6	1,09
2	4000	24,5	25,9	1,06
2	3500	19,8	20,4	1,03
2	3000	12,0	18,1	1,51
2	2000	6,3	7,8	1,24
2	1000	3,7	3,1	0,84
2	600	1,9	1,8	0,95

TESTFAKTA

Motor hk, årsmodell	150 2016
Propeller	
Storlek i tum	14 1/4 x 18-M
Typ (ev. pristillägg)	68F - Reliance SDS
Material	Stål
Utväxling - Motorvikt	2,00:1 - 223 kg
Monteringshöjd	Hål 2 - 0 mm
Lufttemperatur i ° C	+16
Vattenområde	Zon 3

Jeanneau Merry Fisher 605

Längd: 5,79 m. Bredd: 2,46 m. Vikt utan motor: ca 1080 kg. Rek. motorstyrka: 80-115 hk.



Yamaha F100FETL

TESTRESULTAT

Personer	Varv/minut	Fart i knop	Liter/tim	Liter/sjömil
2	5900	29,0	38,4	1,32
2	5500	26,5	27,8	1,05
2	5000	23,4	20,6	0,88
2	4500	20,2	16,9	0,84
2	4000	15,8	14,8	0,94
2	3500	10,0	12,8	1,28
2	3000	7,4	9,6	1,29
2	2000	5,8	4,0	0,69
2	1000	3,4	1,8	0,53
2	700	2,3	1,2	0,52

TESTFAKTA

Motor hk, årsmodell	100 2019
Propeller	
Storlek i tum	13 5/8 x 14-K
Typ (ev. pristillägg)	6FP - Talon SDS
Material	Alu
Utväxling - Motorvikt	2,15:1 - 162 kg
Monteringshöjd	Hål 3 - 18 mm
Lufttemperatur i ° C	+12
Vattenområde	Zon 3

Jeanneau Merry Fisher 695

Längd: 6,55 m. Bredd: 2,54 m. Vikt utan motor: ca 1400 kg. Rek. motorstyrka: 115-175 hk.



Yamaha F150DETL

TESTRESULTAT

Personer	Varv/minut	Fart i knop	Liter/tim	Liter/sjömil
2	6000	35,0	55,9	1,60
2	5500	32,2	47,0	1,46
2	5000	28,7	38,2	1,33
2	4500	26,4	29,5	1,12
2	4000	22,0	24,4	1,10
2	3500	16,8	19,6	1,17
2	3000	10,5	15,8	1,50
2	2000	6,4	7,2	1,13
2	1000	3,6	2,9	0,81
2	600	2,6	1,8	0,69

TESTFAKTA

Motor hk, årsmodell	150 2015
Propeller	
Storlek i tum	14 1/2 x 15-M
Typ (ev. pristillägg)	68F - Reliance SDS
Material	Stål
Utväxling - Motorvikt	2,00:1 - 223 kg
Monteringshöjd	Hål 3 - 20 mm
Lufttemperatur i ° C	+15
Vattenområde	Zon 3

Jeanneau Merry Fisher 795

Längd: 7,43 m. Bredd: 2,81 m. Vikt utan motor: ca 2150 kg. Rek. motorstyrka: 150-200 hk.



Yamaha F175AETX

TESTRESULTAT

Personer	Varv/minut	Fart i knop	Liter/tim	Liter/sjömil
2	5800	32,8	63,0	1,92
2	5500	30,0	53,0	1,77
2	5000	27,2	42,6	1,57
2	4500	24,0	31,2	1,30
2	4000	20,5	25,8	1,26
2	3500	14,9	19,8	1,33
2	3000	10,1	16,2	1,60
2	2000	6,4	6,4	1,00
2	1000	3,5	3,5	1,00
2	600	2,5	2,0	0,80

TESTFAKTA

Motor hk, årsmodell	175 2015
Propeller	
Storlek i tum	14 1/2 x 14-M
Typ (ev. pristillägg)	68F - Reliance SDS
Material	Stål
Utväxling - Motorvikt	1,86:1 - 227 kg
Monteringshöjd	Hål 3 - 20 mm
Lufttemperatur i ° C	+15
Vattenområde	Zon 3

Jeanneau Merry Fisher 695 Marlin

Längd: 6,69 m. Bredd: 2,54 m. Vikt utan motor: ca 1531 kg. Rek. motorstyrka: 115-175 hk.



Yamaha F115BETL

TESTRESULTAT

Personer	Varv/minut	Fart i knop	Liter/tim	Liter/sjömil
2	5900	28,8	43,6	1,51
2	5500	27,3	33,0	1,21
2	5000	24,3	25,0	1,03
2	4500	20,5	20,6	1,00
2	4000	16,2	17,4	1,07
2	3500	12,1	13,6	1,12
2	3000	8,3	9,8	1,18
2	2000	6,2	4,0	0,65
2	1000	3,7	1,4	0,38
2	700	2,2	0,8	0,36

TESTFAKTA

Motor hk, årsmodell	115 2015
Propeller	
Storlek i tum	13 1/2 x 16-K
Typ (ev. pristilllägg)	688
Material	Stål
Utväxling - Motorvikt	2,15:1 - 173 kg
Monteringshöjd	Hål 3 - 35 mm
Lufttemperatur i ° C	+15
Vattenområde	Zon 3

Jeanneau Merry Fisher 795 Marlin

Längd: 7,17 m. Bredd: 2,80 m. Vikt utan motor: ca 1750 kg. Rek. motorstyrka: 150-200 hk.



Yamaha F150DET^X

TESTRESULTAT

Personer	Varv/minut	Fart i knop	Liter/tim	Liter/sjömil
2	6000	30,7	60,6	1,97
2	5500	27,7	49,5	1,78
2	5000	24,5	39,5	1,61
2	4500	21,0	32,4	1,54
2	4000	16,4	26,2	1,60
2	3500	10,7	21,0	1,96
2	3000	8,2	14,5	1,79
2	2000	6,5	6,9	1,06
2	1000	3,5	3,0	0,86
2	600	1,9	1,8	0,95

TESTFAKTA

Motor hk, årsmodell	150 2016
Propeller	
Storlek i tum	14 1/2 x 14-M
Typ (ev. pristillägg)	68F - Reliance SDS
Material	Stål
Utväxling - Motorvikt	2,00:1 - 228 kg
Monteringshöjd	Hål 3 - 20 mm
Lufttemperatur i ° C	+18
Vattenområde	Zon 3

Jeanneau Merry Fisher 895

Längd: 8,95 m. Bredd: 2,97 m. Vikt u. motor: ca 3060 kg. Rek. motorstyrka: 300-400 hk.



Yamaha F350AETU

TESTRESULTAT

Personer	Varv/minut	Fart i knop	Liter/tim	Liter/sjömil
3	5700	37,0	130,5	3,53
3	5500	35,3	115,4	3,27
3	5000	30,4	86,0	2,83
3	4500	25,5	69,5	2,73
3	4000	12,0	63,1	5,26
3	3500	9,7	49,4	5,09
3	3000	8,6	39,3	4,57
2	2500	8,0	26,6	3,33
3	2000	6,5	18,4	2,83
3	1000	4,2	6,4	1,52
3	600	2,1	3,0	1,43

TESTFAKTA

Motor hk, årsmodell	350 2017
Propeller	
Storlek i tum	16 1/4 x 15-X
Typ (ev. pristillägg)	6AW -Saltw. XL SDS
Material	Stål
Utväxling - Motorvikt	1,73:1 364 kg
Monteringshöjd	Hål 2 - 16 mm
Lufttemperatur i ° C	+2
Vattenområde	Zon 3

Yamarin 56 BR

Längd: 5,67 m. Bredd: 2,25 m. Vikt utan motor: ca 670 kg. Rek. motorstyrka: 70-115 hk.



Yamaha F115AETL

TESTRESULTAT

Personer	Varv/minut	Fart i knop	Liter/tim	Liter/sjömil
2	6100	39,5	38,6	0,98
2	5500	34,5	29,2	0,85
2	5000	31,0	23,8	0,77
2	4500	27,0	19,0	0,70
2	4000	24,1	15,2	0,63
2	3500	19,5	11,8	0,61

TESTFAKTA

Motor hk, årsmodell	115 2013
Propeller	
Storlek i tum	13 x 19-K
Typ (ev. pristillägg)	688
Material	Stål
Utväxling - Motorvikt	2,15:1 - 186 kg
Monteringshöjd	Hål 2
Lufttemperatur i ° C	+20
Vattenområde	Zon 3

Yamarin 56 SC – CC

Längd: 5,53 m. Bredd: 2,24 m. Vikt utan motor: ca 620 kg. Rek. motorstyrka: 60-100 hk.



Yamaha F70AETL

TESTRESULTAT

Personer	Varv/minut	Fart i knop	Liter/tim	Liter/sjömil
2	6100	30,0	22,6	0,75
2	5600	27,2	19,0	0,70
2	5100	24,5	15,0	0,61
2	4600	20,8	11,0	0,53
4	5900	28,0	21,8	0,78
4	5400	25,2	18,5	0,73
4	4900	22,5	15,2	0,68

TESTFAKTA

Motor hk, årsmodell	70 2011
Propeller Storlek i tum Typ (ev. pristillägg) Material	13 1/2 x 15-K 6E5 Alu
Utväxling - Motorvikt Monteringshöjd Lufttemperatur i ° C Vattenområde	2,33:1 - 119 kg Hål 3 +15 Zon 3

Yamaha F100DETL

TESTRESULTAT

Personer	Varv/minut	Fart i knop	Liter/tim	Liter/sjömil
2	5900	36,5	33,2	0,91
2	5400	32,5	26,4	0,81
2	4900	28,5	21,0	0,74
4	5700	32,5	32,5	1,00
4	5200	29,6	25,5	0,86
4	4700	26,0	20,2	0,78

TESTFAKTA

Motor hk, årsmodell	100 2006
Propeller Storlek i tum Typ (ev. pristillägg) Material	12 5/8 x 21-K 6E5 Alu
Utväxling - Motorvikt Monteringshöjd Lufttemperatur i ° C Vattenområde	2,30:1 - 170 kg Hål 2 +15 Zon 1

Yamarin 61 CC

Längd: 6,25 m. Bredd: 2,30 m. Vikt utan motor: ca 800 kg. Rek. motorstyrka: 80-150 hk.



Yamaha F115AETX

TESTRESULTAT

Personer	Varv/minut	Fart i knop	Liter/tim	Liter/sjömil
2	5900	37,0	36,8	0,99
2	5500	34,5	30,2	0,88
2	5000	30,7	25,2	0,82
2	4500	26,5	19,6	0,74
2	4000	23,6	15,2	0,64
2	3500	19,6	12,2	0,62

TESTFAKTA

Motor hk, årsmodell	115 2013
Propeller Storlek i tum Typ (ev. pristillägg) Material	13 x 19-K 688 Stål
Utväxling - Motorvikt Monteringshöjd Lufttemperatur i ° C Vattenområde	2,15:1 - 189 kg Hål 2 +20 Zon 3

Yamaha F150AETX

TESTRESULTAT

Personer	Varv/minut	Fart i knop	Liter/tim	Liter/sjömil
2	5800	47,0	56,8	1,20
2	5300	43,2	45,2	1,05
2	4800	38,0	35,6	0,94
2	4300	33,5	28,2	0,84
4	5700	45,8	56,2	1,23
4	5200	42,1	45,0	1,07
4	4700	37,1	35,2	0,95
4	4200	32,8	28,0	0,85

TESTFAKTA

Motor hk, årsmodell	150 2009
Propeller Storlek i tum Typ (ev. pristillägg) Material	13 3/4 x 21-M 68F - Reliance SDS Stål
Utväxling - Motorvikt Monteringshöjd Lufttemperatur i ° C Vattenområde	2,00:1 - 228 kg Hål 4 +5 Zon 0

Yamarin 63 BR

Längd: 6,25 m. Bredd: 2,30 m. Vikt utan motor: ca 900 kg. Rek. motorstyrka: 115-150 hk.



Yamaha F115AETX

TESTRESULTAT

Personer	Varv/minut	Fart i knop	Liter/tim	Liter/sjömil
2	5800	36,0	35,8	0,99
2	5500	33,8	30,2	0,89
2	5000	30,8	24,0	0,78
2	4500	26,5	19,2	0,72
4	5600	35,2	35,0	0,99
4	5500	32,5	30,5	0,94
4	5000	29,0	24,4	0,84
4	4500	24,5	19,8	0,81

TESTFAKTA

Motor hk, årsmodell 115 2011

Propeller

Storlek i tum 13 x 19-K
 Typ (ev. pristillägg) 688
 Material Stål

Utväxling - Motorvikt 2,15:1 - 189 kg
 Monteringshöjd Hål 2
 Lufttemperatur i ° C +15
 Vattenområde Zon 3

Yamaha F130AETX

TESTRESULTAT

Personer	Varv/minut	Fart i knop	Liter/tim	Liter/sjömil
2	6200	39,0	48,2	1,24
2	6000	37,5	42,8	1,14
2	5500	34,8	36,8	1,06
2	5000	31,0	27,4	0,88
2	4500	27,8	20,6	0,74
2	4000	24,0	16,6	0,69
2	3500	19,7	13,8	0,70
2	3000	13,5	11,2	0,83
2	2000	6,4	5,6	0,88
2	1000	3,7	2,2	0,59
2	700	2,5	1,5	0,60

TESTFAKTA

Motor hk, årsmodell 130 2015

Propeller

Storlek i tum 13 1/8 x 18-K
 Typ (ev. pristillägg) 6N7 - Talon SDS
 Material Stål

Utväxling - Motorvikt 2,15:1 - 177 kg
 Monteringshöjd Hål 3 - 36 mm
 Lufttemperatur i ° C +15
 Vattenområde Zon 3

Yamarin 63 DC

Längd: 6,25 m. Bredd: 2,30 m. Vikt utan motor: ca 900 kg. Rek. motorstyrka: 115-150 hk.



Yamaha F150AETX

TESTRESULTAT

Personer	Varv/minut	Fart i knop	Liter/tim	Liter/sjömil
2	5700	43,5	53,0	1,22
2	5500	42,0	49,6	1,18
2	5000	37,2	37,0	0,99
2	4500	33,5	30,6	0,91
2	4000	29,0	23,6	0,81
2	3500	24,0	18,4	0,77

TESTFAKTA

Motor hk, årsmodell	150 2013
Propeller Storlek i tum Typ (ev. pristillägg) Material	13 3/4 x 19-M 68F - Reliance SDS Stål
Utväxling - Motorvikt Monteringshöjd Lufttemperatur i ° C Vattenområde	2,00:1 - 228 kg Hål 3 +20 Zon 3

Yamarin 65 DC

Längd: 6,30 m. Bredd: 2,50 m. Vikt utan motor: ca 1170 kg. Rek. motorstyrka: 115-225 hk.



Yamaha F150AETX

TESTRESULTAT

Personer	Varv/minut	Fart i knop	Liter/tim	Liter/sjömil
2	5700	43,0	57,5	1,34
2	5500	41,8	49,5	1,18
2	5000	37,2	37,2	1,00
2	4500	33,4	31,0	0,93
2	4000	28,8	24,2	0,84
2	3500	23,2	19,0	0,82

TESTFAKTA

Motor hk, årsmodell	150 2013
Propeller Storlek i tum Typ (ev. pristillägg) Material	13 3/4 x 19-M 68F - Reliance SDS Stål
Utväxling - Motorvikt Monteringshöjd Lufttemperatur i ° C Vattenområde	2,00:1 - 228 kg Hål 3 +15 Zon 3

Yamaha F200FETX

TESTRESULTAT

Personer	Varv/minut	Fart i knop	Liter/tim	Liter/sjömil
2	6000	45,5	74,5	1,64
2	5500	41,0	57,2	1,40
2	5000	37,5	44,5	1,19
2	4500	33,0	33,5	1,02
2	4000	28,4	25,4	0,89
2	3500	23,4	20,0	0,85
2	3000	18,5	15,6	0,84

TESTFAKTA

Motor hk, årsmodell	200 2013
Propeller Storlek i tum Typ (ev. pristillägg) Material	14 1/4 x 18-M 68F - Reliance SDS Stål
Utväxling - Motorvikt Monteringshöjd Lufttemperatur i ° C Vattenområde	1,86:1 - 227 kg Hål 3 +20 Zon 0

Yamarin 68 DC

Längd: 6,77 m. Bredd: 2,54m. Vikt utan motor: ca 1300 kg. Rek. motorstyrka: 115-250 hk.



Yamaha F150AETX

TESTRESULTAT

Personer	Varv/minut	Fart i knop	Liter/tim	Liter/sjömil
2	5700	38,8	56,8	1,46
2	5200	34,7	46,4	1,34
2	4700	31,0	35,2	1,14
2	4200	26,0	28,8	1,11
2	3700	22,1	22,2	1,00
2	3200	17,0	16,1	0,95
2	1300	5,0	3,0	0,60

TESTFAKTA

Motor hk, årsmodell	150 2007
Propeller Storlek i tum Typ (ev. pristillägg) Material	13 3/4 x 19-M 6G5 Stål
Utväxling - Motorvikt Monteringshöjd Lufttemperatur i ° C Vattenområde	2,00:1 - 228 kg Hål 2 +15 Zon 3

Yamaha F200FETX

TESTRESULTAT

Personer	Varv/minut	Fart i knop	Liter/tim	Liter/sjömil
2	5800	42,2	73,6	1,74
2	5500	40,0	62,2	1,55
2	5000	37,3	50,4	1,35
2	4500	32,2	37,4	1,16
2	4000	28,5	28,2	0,99
2	3500	23,0	21,7	0,94
2	3000	16,5	15,9	0,96
2	2500	9,7	13,8	1,42
2	2000	6,9	9,1	1,32
2	1000	4,3	3,1	0,72
2	600	3,1	1,6	0,52

TESTFAKTA

Motor hk, årsmodell	200 2015
Propeller Storlek i tum Typ (ev. pristillägg) Material	14 1/4 x 18-M 68F - Reliance SDS Stål
Utväxling - Motorvikt Monteringshöjd Lufttemperatur i ° C Vattenområde	1,86:1 - 227 kg Hål 3 - 36 mm +15 Zon 3

Yamarin 79 DC

Längd: 8,02 m. Bredd: 2,60 m. Vikt utan motor: ca 1700 kg. Rek. motorstyrka: 225-300 hk.



Yamaha F300BETX

TESTRESULTAT

Personer	Varv/minut	Fart i knop	Liter/tim	Liter/sjömil
2	5700	48,4	103,0	2,13
2	5500	47,0	88,2	1,88
2	5000	42,4	71,6	1,69
2	4500	38,2	58,6	1,53
2	4000	32,4	42,8	1,32
2	3500	28,2	32,2	1,14

TESTFAKTA

Motor hk, årsmodell	300 2013
Propeller	
Storlek i tum	15 x 20-M
Typ (ev. pristillägg)	6CE - Saltw. II SDS
Material	Stål
Utväxling - Motorvikt	1,75:1 - 260 kg
Monteringshöjd	Hål 4
Lufttemperatur i ° C	+20
Vattenområde	Zon 3

Yamarin Cross 46 SC

Längd: 4,62 m. Bredd: 1,85 m. Vikt utan motor: ca 375 kg. Rek. motorstyrka: 30-40 hk.



Yamaha F40FETL

TESTRESULTAT

Personer	Varv/minut	Fart i knop	Liter/tim	Liter/sjömil
2	6000	28,0	15,4	0,55
2	5500	25,3	11,4	0,45
2	5000	22,3	9,2	0,41
2	4500	19,6	7,8	0,40
2	4000	15,4	6,6	0,43
2	2500	5,4	3,5	0,65
2	2000	4,6	2,2	0,48
2	1000	2,6	0,9	0,35
2	800	2,1	0,7	0,33

TESTFAKTA

Motor hk, årsmodell	40 2015
Propeller	
Storlek i tum	11 3/8 x 12-G
Typ (ev. pristillägg)	663
Material	Alu
Utväxling - Motorvikt	2,00:1 - 98 kg
Monteringshöjd	Hål 2 - 18 mm
Lufttemperatur i ° C	+15
Vattenområde	Zon 3

Yamarin Cross 49 BR

Längd: 4,68 m. Bredd: 1,96 m. Vikt utan motor: ca 490 kg. Rek. motorstyrka: 40-60 hk.



Yamaha F50HETL

TESTRESULTAT

Personer	Varv/minut	Fart i knop	Liter/tim	Liter/sjömil
2	5800	28,5	17,7	0,62
2	5500	27,0	15,0	0,56
2	5000	24,5	12,4	0,51
2	4500	21,4	10,0	0,47
2	4000	17,7	7,6	0,43
2	3500	13,2	6,6	0,50

TESTFAKTA

Motor hk, årsmodell	50 2013
Propeller Storlek i tum Typ (ev. pristillägg) Material	11 3/8 x 12-G 69W Alu
Utväxling - Motorvikt Monteringshöjd Lufttemperatur i ° C Vattenområde	1,85:1 - 114 kg Hål 1 +20 Zon 0

Yamaha F60FETL

TESTRESULTAT

Personer	Varv/minut	Fart i knop	Liter/tim	Liter/sjömil
2	5900	31,3	19,8	0,63
2	5500	28,8	16,8	0,58
2	5000	26,0	13,8	0,53
2	4500	22,5	10,6	0,47
2	4000	19,3	8,2	0,42
2	3500	14,3	6,8	0,48

TESTFAKTA

Motor hk, årsmodell	60 2013
Propeller Storlek i tum Typ (ev. pristillägg) Material	11 1/8 x 13-G 69W Alu
Utväxling - Motorvikt Monteringshöjd Lufttemperatur i ° C Vattenområde	1,85:1 - 114 kg Hål 1 +20 Zon 0

Yamarin Cross 54 BR

Längd: 5,28 m. Bredd: 2,09 m. Vikt utan motor: ca 580 kg. Rek. motorstyrka: 50-70 hk.



Yamaha F70AETL

TESTRESULTAT

Personer	Varv/minut	Fart i knop	Liter/tim	Liter/sjömil
2	6100	30,4	22,4	0,74
2	5500	26,5	17,8	0,67
2	5000	24,0	14,0	0,58
2	4500	21,8	11,0	0,50
2	4000	18,2	8,8	0,48
2	3500	13,7	7,6	0,55
2	3000	8,2	6,6	0,80
2	2000	5,4	3,7	0,69
2	1000	3,0	1,4	0,47
2	700	2,2	0,9	0,41

TESTFAKTA

Motor hk, årsmodell	70	2015
Propeller		
Storlek i tum	13 1/2 x 15-K	
Typ (ev. pristillägg)	6E5	
Material	Alu	
Utväxling - Motorvikt	2,33:1 - 119 kg	
Monteringshöjd	Hål 2 - 18 mm	
Lufttemperatur i ° C	+15	
Vattenområde	Zon 3	

Yamarin Cross 57 BR

Längd: 5,66 m. Bredd: 2,17 m. Vikt utan motor: ca 600 kg. Rek. motorstyrka: 80-115 hk.



Yamaha F115BETL

TESTRESULTAT

Personer	Varv/minut	Fart i knop	Liter/tim	Liter/sjömil
2	6000	38,5	41,2	1,07
2	5500	35,0	30,4	0,87
2	5000	31,2	24,6	0,79
2	4500	27,1	18,0	0,66
2	4000	23,8	15,5	0,65
2	3500	20,0	12,6	0,63
2	3000	14,0	9,8	0,70
2	1400	5,0	2,4	0,48

TESTFAKTA

Motor hk, årsmodell	115 2014
Propeller	
Storlek i tum	13 x 19-K
Typ (ev. pristillägg)	688
Material	Stål
Utväxling - Motorvikt	2,15:1 - 173 kg
Monteringshöjd	Hål 2
Lufttemperatur i ° C	+20
Vattenområde	Zon 0

Yamarin Cross 60 C

Längd: 6,05 m. Bredd: 2,32 m. Vikt utan motor: ca 960 kg. Rek. motorstyrka: 70-150 hk.



Yamaha F100FETX

TESTRESULTAT

Personer	Varv/minut	Fart i knop	Liter/tim	Liter/sjömil
2	5800	32,5	38,8	1,19
2	5500	31,0	34,6	1,12
2	5000	27,8	23,2	0,83
2	4500	24,7	18,0	0,73
2	4000	20,6	14,4	0,70
2	3500	16,2	11,6	0,72
2	3000	10,4	10,0	0,96
2	2500	7,2	7,3	1,01
2	2000	5,8	4,6	0,79
2	1000	3,1	1,7	0,55
2	500	2,0	1,2	0,60

TESTFAKTA

Motor hk, årsmodell	100 2017
Propeller Storlek i tum Typ (ev. pristillägg) Material	13 1/4 x 16-K 6FP - Talon SDS Alu
Utväxling - Motorvikt Monteringshöjd Lufttemperatur i ° C Vattenområde	2,15:1 - 166 kg Hål 3 - 34 mm +8 Zon 1

Yamaha F115BETX

TESTRESULTAT

Personer	Varv/minut	Fart i knop	Liter/tim	Liter/sjömil
2	5700	35,4	36,0	1,02
2	5500	33,6	31,4	0,93
2	5000	30,2	25,8	0,85
2	4500	26,5	19,4	0,73
2	4000	22,8	16,5	0,72
2	3500	16,6	12,8	0,77
2	1400	5,0	2,6	0,52

TESTFAKTA

Motor hk, årsmodell	115 2014
Propeller Storlek i tum Typ (ev. pristillägg) Material	13 x 19-K 688 Stål
Utväxling - Motorvikt Monteringshöjd Lufttemperatur i ° C Vattenområde	2,15:1 - 177 kg Hål 2 +20 Zon 0

Yamarin Cross 61 CC

Längd: 6,25 m. Bredd: 2,30 m. Vikt utan motor: ca 780 kg. Rek. motorstyrka: 115-150 hk.



Yamaha F115AETX

TESTRESULTAT

Personer	Varv/minut	Fart i knop	Liter/tim	Liter/sjömil
2	5900	37,4	36,6	0,98
2	5500	34,5	30,8	0,89
2	5000	30,0	24,4	0,81
2	4500	26,3	19,8	0,75
2	4000	22,8	16,0	0,70
2	3500	17,8	12,0	0,67
2	3000	12,5	9,4	0,75

TESTFAKTA

Motor hk, årsmodell	115 2013
Propeller Storlek i tum Typ (ev. pristillägg) Material	13 x 19-K 688 Stål
Utväxling - Motorvikt Monteringshöjd Lufttemperatur i ° C Vattenområde	2,15 : 1 - 189 kg Hål 2 +20 Zon 0

Yamaha F150AETX

TESTRESULTAT

Personer	Varv/minut	Fart i knop	Liter/tim	Liter/sjömil
2	5700	45,8	58,3	1,27
2	5200	42,6	45,2	1,06
2	4700	37,6	35,6	0,95
2	4200	32,5	27,6	0,85
2	3700	27,3	21,6	0,79
2	3200	22,3	15,4	0,69

TESTFAKTA

Motor hk, årsmodell	150 2011
Propeller Storlek i tum Typ (ev. pristillägg) Material	13 3/4 x 21-M 68F - Reliance SDS Stål
Utväxling - Motorvikt Monteringshöjd Lufttemperatur i ° C Vattenområde	2,00:1 - 228 kg Hål 3 +15 Zon 3

Yamarin Cross 64 BR

Längd: 6,31 m. Bredd: 2,32 m. Vikt utan motor: ca 880 kg. Rek. motorstyrka: 115-150 hk.



Yamaha F150AETX

TESTRESULTAT

Personer	Varv/minut	Fart i knop	Liter/tim	Liter/sjömil
2	5900	44,8	55,0	1,23
2	5500	41,5	47,0	1,13
2	5000	37,4	36,1	0,97
2	4500	32,6	29,2	0,90
2	4000	28,4	23,6	0,83
2	3500	23,5	17,8	0,75
2	3000	17,7	13,8	0,78
2	1300	5,0	3,6	0,72

TESTFAKTA

Motor hk, årsmodell	150 2014
Propeller	
Storlek i tum	13 3/4 x 19-M
Typ (ev. pristillägg)	68F - Reliance SDS
Material	Stål
Utväxling - Motorvikt	2,00:1 - 228 kg
Monteringshöjd	Hål 3
Lufttemperatur i ° C	+5
Vattenområde	Zon 0

Yamarin Cross 75 BR

Längd: 7,53 m. Bredd: 2,47 m. Vikt u. motor: ca 1350 kg. Rek. motorstyrka: 150-300 hk.



Yamaha **F250DET**X

TESTRESULTAT

Personer	Varv/minut	Fart i knop	Liter/tim	Liter/sjömil
2	5700	47,2	89,2	1,89
2	5500	45,4	81,6	1,80
2	5000	41,5	67,6	1,63
2	4500	37,1	53,4	1,44
2	4000	32,6	39,8	1,22
2	3500	28,8	29,9	1,04
2	3000	23,3	22,4	0,96
2	2500	16,6	17,0	1,02
2	1000	5,0	5,6	1,12

TESTFAKTA

Motor hk, årsmodell	250 2014
Propeller Storlek i tum Typ (ev. pristillägg) Material	15 1/4 x 19-M 6CE - Saltw. II SDS Stål
Utväxling - Motorvikt Monteringshöjd Lufttemperatur i ° C Vattenområde	1,75 : 1 - 260 kg Hål 3 +5 Zon 0

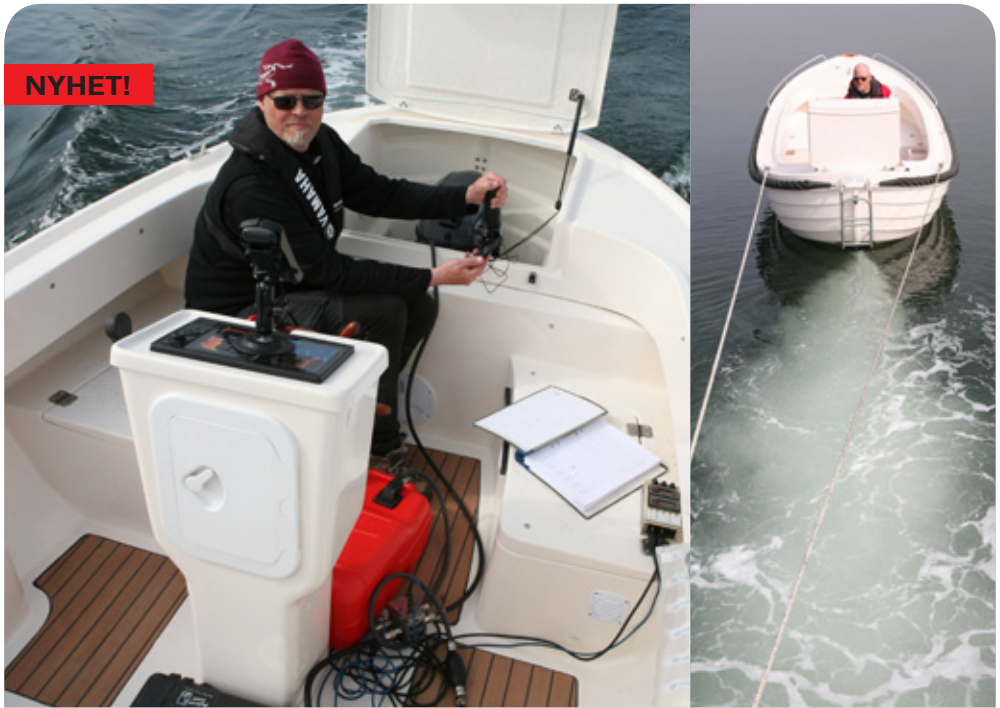
Yamaha **F300BET**X

TESTRESULTAT

Personer	Varv/minut	Fart i knop	Liter/tim	Liter/sjömil
2	5600	51,6	98,5	1,91
2	5000	46,4	76,7	1,65
2	4500	42,3	61,6	1,46
2	4000	36,3	45,0	1,24
2	3500	30,8	32,6	1,06
2	3000	25,4	25,4	1,00
2	2500	18,8	18,4	0,98

TESTFAKTA

Motor hk, årsmodell	300 2014
Propeller Storlek i tum Typ (ev. pristillägg) Material	15 x 21-M 6CE - Saltw. II SDS Stål
Utväxling - Motorvikt Monteringshöjd Lufttemperatur i ° C Vattenområde	1,75:1 - 260 kg Hål 3 +5 Zon 0



NYHET!

Testbåt: Crescent Allure 19. Längd 5,92 m. Bredd 2,46 m. Vikt utan motor: ca 930 kg.

Dragkrafter med Yamaha F2,5 – F9,9 hk

YAMAHA	M20	F2.5B	F4	F6	F8F	F8F	F9.9J	F9.9J
Motortyp	El	4-takt	4-takt	4-takt	4-takt	4-takt	4-takt	4-takt
Propellertyp	Std	Std	Std	Std	Std	High Trust	Std	High Trust
Propellerstorlek i tum			7 ¼ x 6 ½	7 ¼ x 6 ½	8 ½ x 7 ½	9 x 5	8 ½ x 8 ½	9 x 5
Toppvarv i varv/min	--	4900	4600	5300	4500	5600	4300	6000
FARTER I KNOP								
-vid toppfart	3,2	4,9	5,2	5,6	5,9	6,0	6,0	6,1
-vid marschfart 1)	2,0	4,4	4,8	5,2	5,4	5,6	5,5	5,7
LITER/TIMME								
-vid toppfart			1,4	1,8	2,6	3,2	3,0	4,2
-vid marschfart			0,8	1,4	1,8	2,4	2,0	3,0
DRAGKRAFT I KILOPOND								
-vid fart framåt	14 2)	32	46	62	81	94	83	115
-vid backning	6	32 3)	19	21	40	57	43	60

1) Marschfart = 500 varv under toppvarvet.

2) 75% batterikapacitet

3) Vridbar, därför samma värde som vid framfart



YAMAHA
Revs Your Heart

Köp din Yamaha-försäkring hos din lokala återförsäljare.



Jungfruturen slutade på grund. Försäkringen räddade semestern.



Strax under vattenytan fanns den svårupptäckta stenen. Pang! Växelhuset på den nya båten sprack och jungfruturen såg ut att bli kort för Jonas Höglund och hans familj. "Tre timmar senare var allt fixat med både försäkring och reparation."

På Svedea har vi lång erfarenhet av båtliv och vi vet att ingen vill ha sin båt på land onödigt länge. Över hela landet har vi goda kontakter med Yamaha-verkstäder som gör att skador och andra problem kan lösas så snabbt som möjligt. "Med Svedea behöver jag inte tänka så mycket på sånt, utan kan bara njuta av att köra båt."